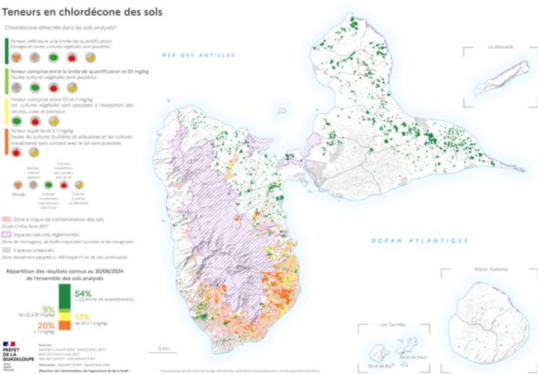


Chlordécone aux Antilles

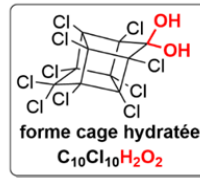
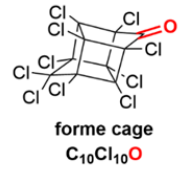
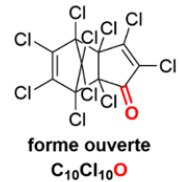
Plan Chlordécone IV

Dr Jeanne Garric

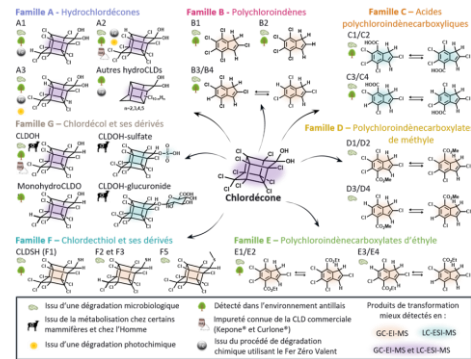
Contexte : Chlordécone aux Antilles



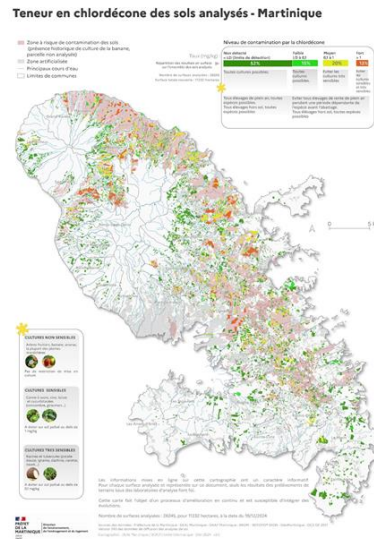
Substance peu biodégradable, persistante et bioaccumulable
(1/2 vie homme 130 j)



De nombreux métabolites (toxicologie inconnue ou mal connue) et une analyse complexe



(fig d'après P.L. Saaidi)



Contexte insulaire spécifique
physique (climat, relief...), biologique (espèces) et humain

- historique
- sociologique
- économique
- Communicationnel

Des associations démontrées entre **exposition CLD et pathologies:**

1. Risque accru de survenue d'un cancer de la prostate; de récurrence biochimique de la maladie.
2. Risque accru de prématurité et de réduction de la durée de la grossesse.
3. Plusieurs risques neurologiques lors d'exposition in utero à différents âges
4. Plusieurs risques neurologiques en cas d'exposition post-natale à 7 ans

Des impacts environnementaux

Contamination sols, eaux douce et marine, poissons, crustacés, mollusques, animaux d'élevage et cultures

Entre 1971 et 1993 , application de 300tnes de CLD

4 plans chlordécone depuis 2008



3 Stratégies thématiques :
Santé-Environnement-Alimentation; Santé-Travail;
Enjeux socio-économiques

3 Stratégie transversales :
Communication ; Recherche; Formation et
éducation

Budget du plan 92 M€ dont 28 % Recherche

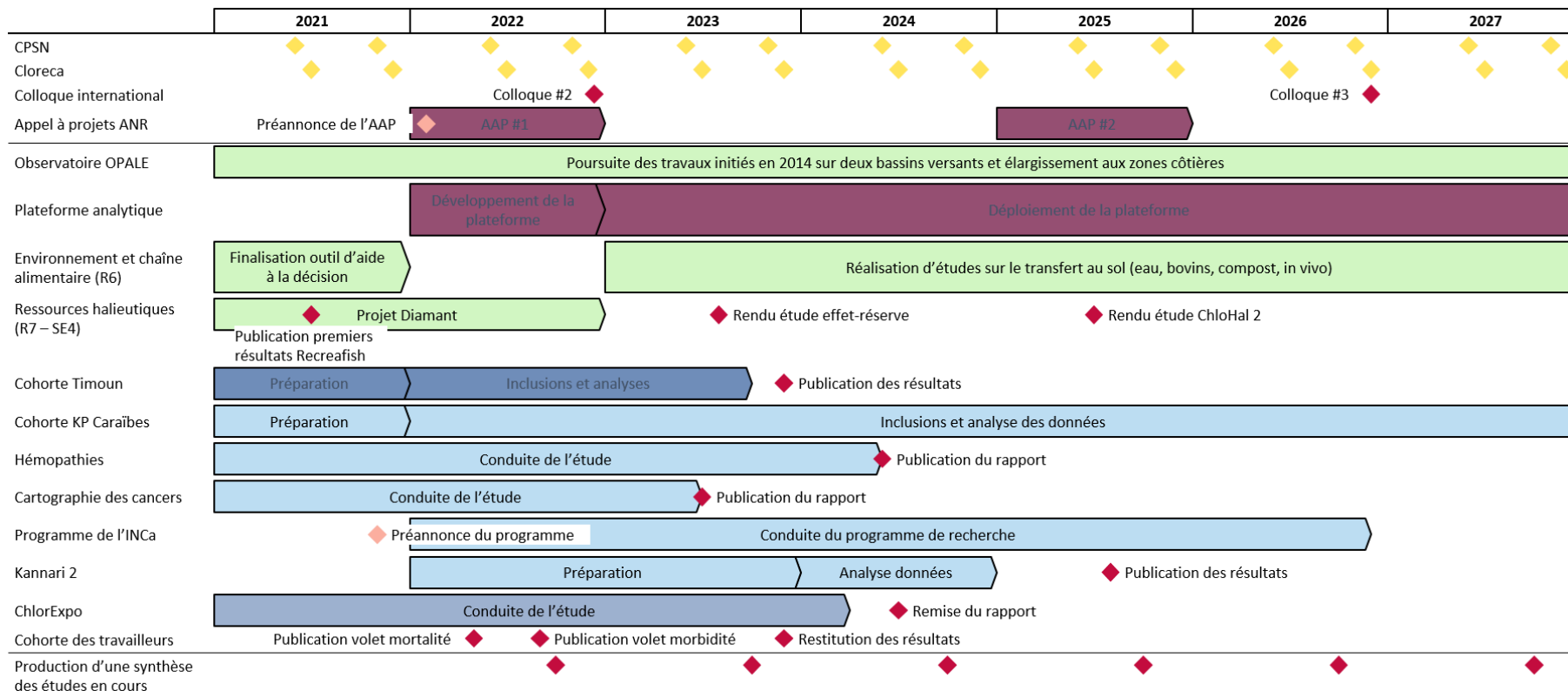
MESR pilote stratégie recherche : 12 actions (gouvernance;
AAP; santé; environnement)

Mise en place d'un Comité de Pilotage scientifique National interdisciplinaire
(Sciences de l'environnement, SHS, médecine et santé publique), et d'un
comité de pilotage local (Clorca)

Coordination interministérielle (DGS,
DGOM , une directrice de projet)

Plan Chlordécone IV

Feuille de route des actions de recherche



- **OPALE, un observatoire et un outil de recherche**
Processus de transfert : sols contaminés > eau douce > mer
- Qualification spatiale et temporelle de l'exposition (chlordécone et métabolites)
- Elargissement aux autres contaminations > exposome antillais
- Support de recherches interdisciplinaires « One Health » ?