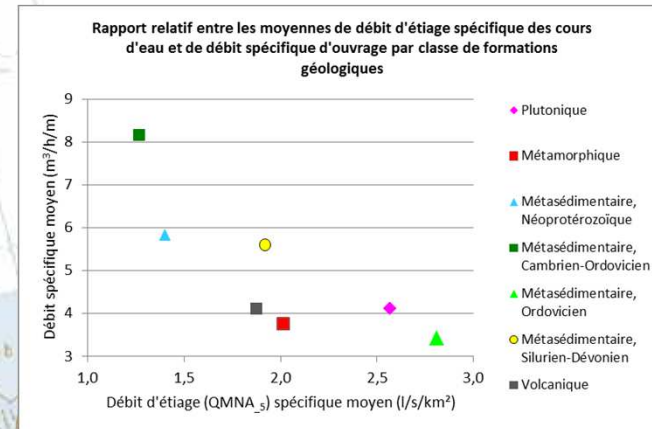
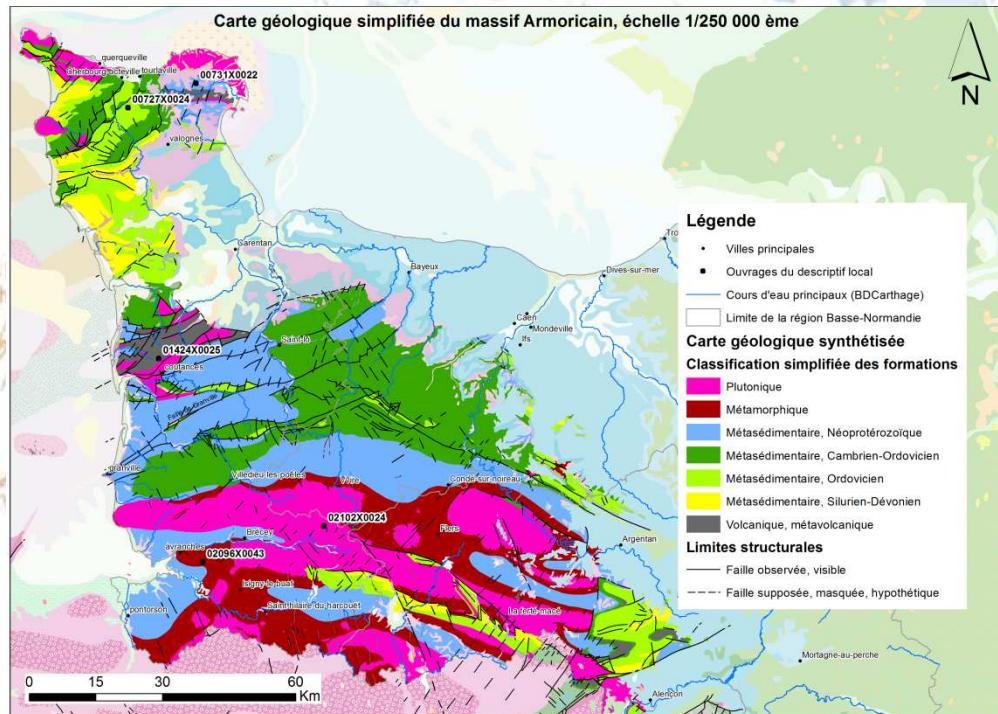




Les aquifères de socle en Basse-Normandie



Approche régionale / Approche locale

→ Variabilités du socle bas-normand

AUTEURS

Alexandra LAURENT ⁽¹⁾, Maurice FRESLON ⁽²⁾, Frédéric GRESSELIN ⁽³⁾, Malo THEVENON ⁽¹⁾
 (1) BRGM Basse-Normandie, (2) DDTM Manche, (3) DREAL Basse-Normandie

a.laurent@brgm.fr, maurice.freslon@manche.gouv.fr, Frederic.GRESSELIN@developpement-durable.gouv.fr





Les aquifères de socle en Basse-Normandie



© BRGM – Alexandra Laurent



© BRGM - François Michel

La Basse-Normandie, c'est aussi ...

- les roches les plus vieilles de France (Icartien 2000 Ma), cf. photo ci-dessus
- le granite des îles Chausey, cf. photo à gauche

AUTEURS

Alexandra LAURENT ⁽¹⁾, Maurice FRESLON ⁽²⁾, Frédéric GRESSELIN ⁽³⁾, Malo THEVENON ⁽¹⁾

(1) BRGM Basse-Normandie, (2) DDTM Manche, (3) DREAL Basse-Normandie

a.laurent@brgm.fr , maurice.freslon@manche.gouv.fr , Frederic.GRESSELIN@developpement-durable.gouv.fr



Géosciences pour une Terre durable

brgm